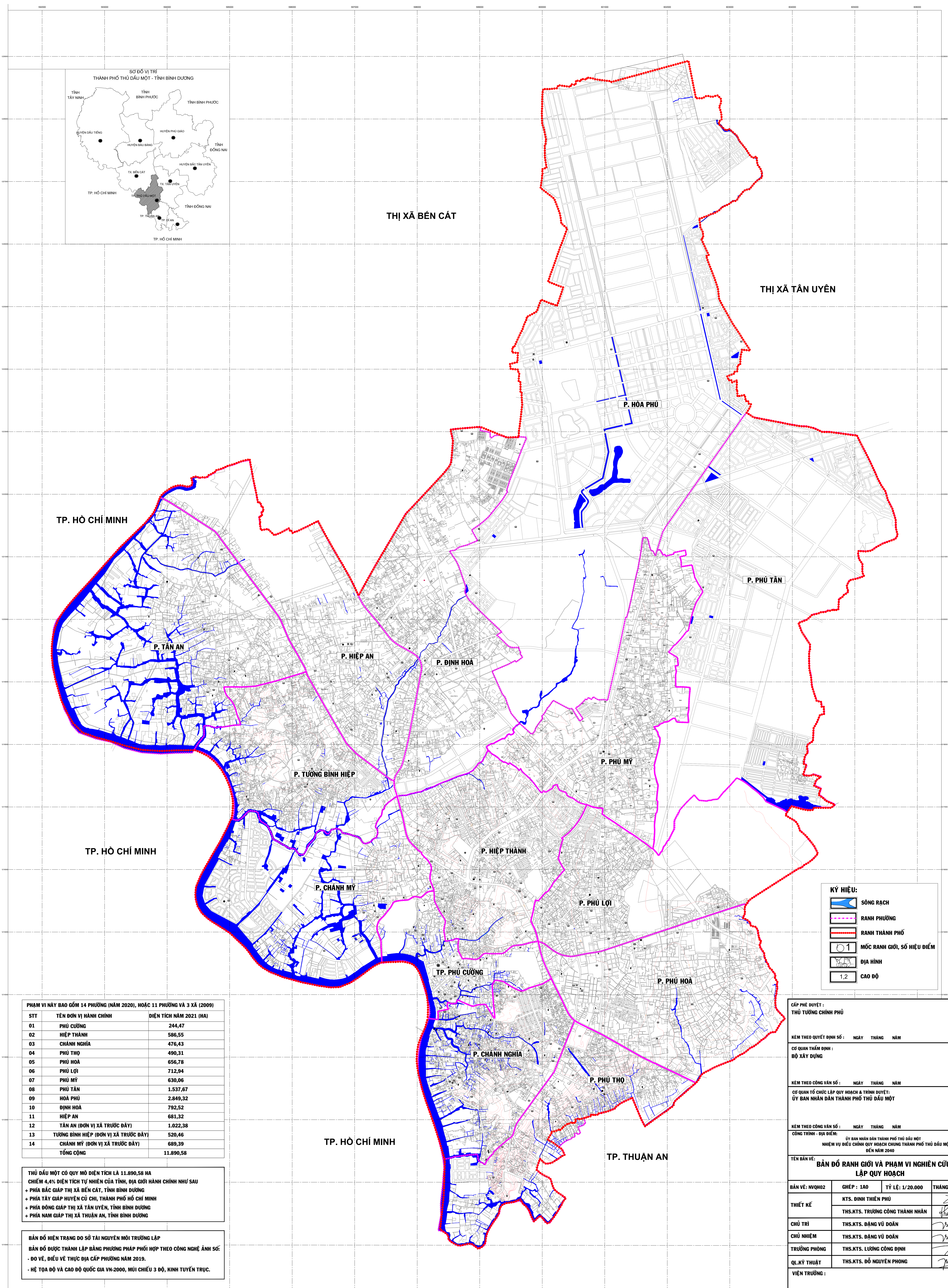
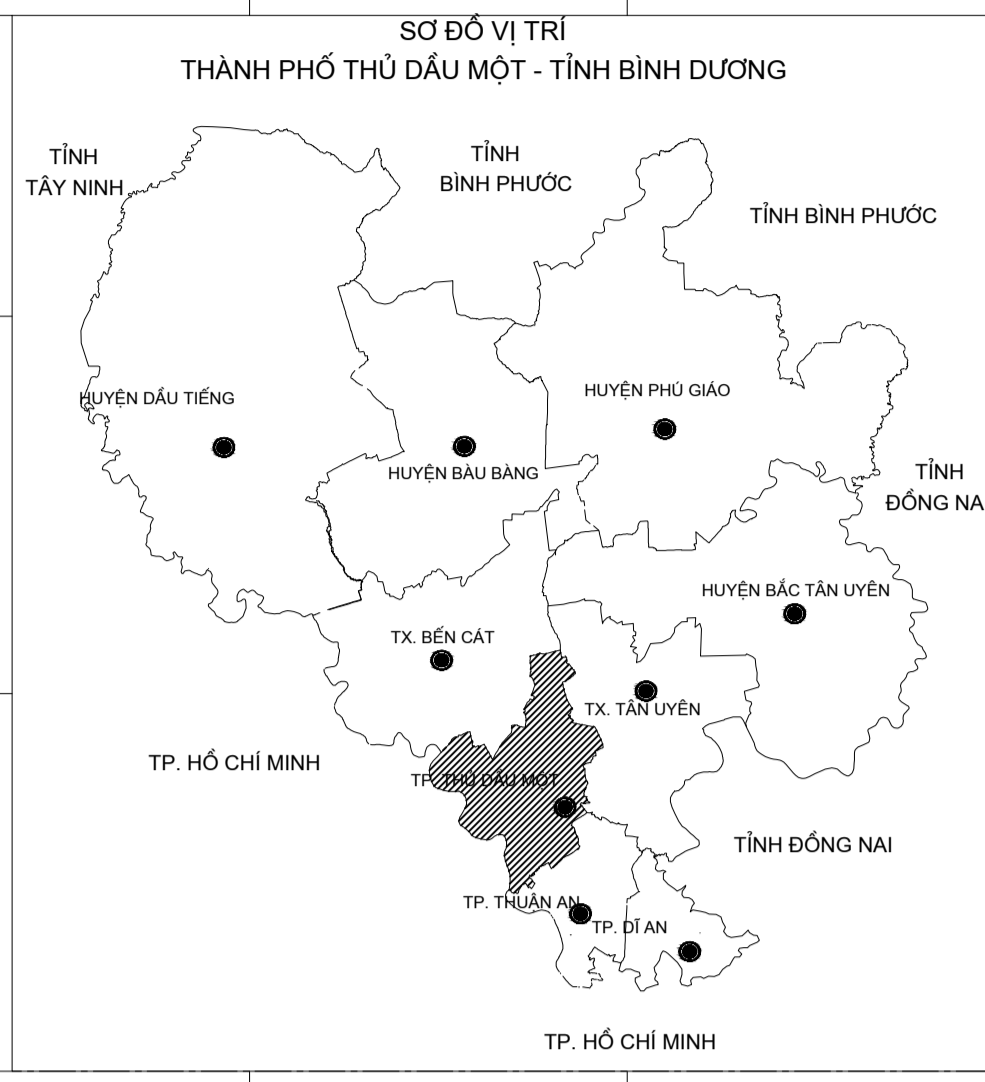
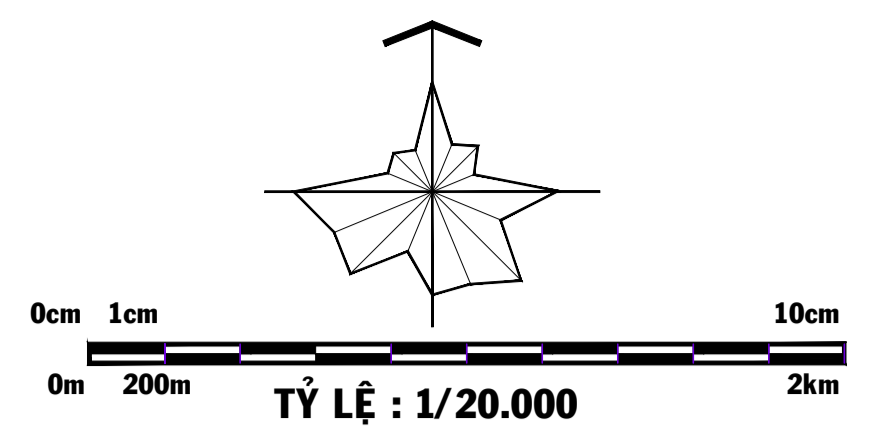


THÀNH PHỐ THỦ DẦU MỘT

ĐIỀU CHỈNH QUY HOẠCH CHUNG THÀNH PHỐ THỦ DẦU MỘT ĐẾN NĂM 2040

BẢN ĐỒ RANH GIỚI VÀ PHẠM VI NGHIÊN CỨU LẬP QUY HOẠCH



KÝ HIỆU:

	SÔNG RẠCH
	RANH PHƯỜNG
	RANH THÀNH PHỐ
	MỐC RANH GIỚI, SỐ HIỆU ĐIỂM
	ĐỊA HÌNH
	CAO ĐỘ

STT	TÊN ĐƠN VỊ HÀNH CHÍNH	DIỆN TÍCH NĂM 2021 (HA)
01	PHÚ CƯỜNG	244,47
02	HIỆP THÀNH	586,55
03	CHÁNH NGHĨA	476,43
04	PHÚ THỌ	490,31
05	PHÚ HOÀ	656,78
06	PHÚ LỢI	712,94
07	PHÚ MỸ	630,06
08	PHÚ TÂN	1.537,67
09	HÒA PHÚ	2.849,32
10	ĐỊNH HOÀ	792,52
11	HIỆP AN	681,32
12	TÂN AN (ĐƠN VỊ XÃ TRƯỚC ĐÂY)	1.022,38
13	TƯƠNG BÌNH HIỆP (ĐƠN VỊ XÃ TRƯỚC ĐÂY)	520,46
14	CHÁNH MỸ (ĐƠN VỊ XÃ TRƯỚC ĐÂY)	689,39
	TỔNG CỘNG	11.890,58

THỦ DẦU MỘT CÓ QUY MÔ DIỆN TÍCH LÀ 11.890,58 HA CHIẾM 4,4% DIỆN TÍCH TỰ NHIÊN CỦA TỈNH, ĐỊA GIỚI HÀNH CHÍNH NHƯ SAU

- + PHÍA BẮC GIÁP THỊ XÃ BẾN CÁT, TỈNH BÌNH DƯƠNG
- + PHÍA TÂY GIÁP HUYỆN CÚ CHI, THÀNH PHỐ HỒ CHÍ MINH
- + PHÍA ĐÔNG GIÁP THỊ XÃ TÂN UYÊN, TỈNH BÌNH DƯƠNG
- + PHÍA NAM GIÁP THỊ XÃ THUẬN AN, TỈNH BÌNH DƯƠNG

BẢN ĐỒ HIỆN TRẠNG DO SỞ TÀI NGUYÊN MÔI TRƯỜNG LẬP

BẢN ĐỒ ĐƯỢC THÀNH LẬP BẰNG PHƯƠNG PHÁP PHỐI HỢP THEO CÔNG NGHỆ ẢNH SỐ:

- ĐO VẼ, ĐIỀU VẼ THỰC ĐỊA CẤP PHƯỜNG NĂM 2019.
- HỆ TỌA ĐỘ VÀ CAO ĐỘ QUỐC GIA VN-2000, MŨI CHIẾU 3 ĐỘ, KINH TUYẾN TRỰC.

CẤP PHÉ DUYỆT:

THỦ TƯỚNG CHÍNH PHỦ

KÈM THEO QUYẾT ĐỊNH SỐ: NGÀY THÁNG NĂM

CƠ QUAN THẨM ĐỊNH: BỘ XÂY DỰNG

KÈM THEO CÔNG VĂN SỐ: NGÀY THÁNG NĂM

CƠ QUAN TỔ CHỨC LẬP QUY HOẠCH & TRÌNH DUYỆT: ỦY BAN NHÂN DÂN THÀNH PHỐ THỦ DẦU MỘT

KÈM THEO CÔNG VĂN SỐ: NGÀY THÁNG NĂM

CÔNG TRÌNH - ĐỊA ĐIỂM: ỦY BAN NHÂN DÂN THÀNH PHỐ THỦ DẦU MỘT NHIỆM VỤ ĐIỀU CHỈNH QUY HOẠCH CHUNG THÀNH PHỐ THỦ DẦU MỘT ĐẾN NĂM 2040

TÊN BẢN VẼ: **BẢN ĐỒ RANH GIỚI VÀ PHẠM VI NGHIÊN CỨU LẬP QUY HOẠCH**

BẢN VẼ: NVQH02	GHÉP: 1A0	TỶ LỆ: 1/20.000	THÁNG: 05 - 2022
THIẾT KẾ	KTS. ĐINH THIÊN PHÚ		
	THS.KTS. TRƯƠNG CÔNG THÀNH NHÂN		
CHỦ TRÌ	THS.KTS. ĐẶNG VŨ ĐOÀN		
CHỦ NHIỆM	THS.KTS. ĐẶNG VŨ ĐOÀN		
TRƯỞNG PHÒNG	THS.KTS. LƯƠNG CÔNG BÌNH		
QL_KỸ THUẬT	THS.KTS. ĐỖ NGUYỄN PHONG		

VIỆN TRƯỞNG:

NGÔ ANH VŨ